

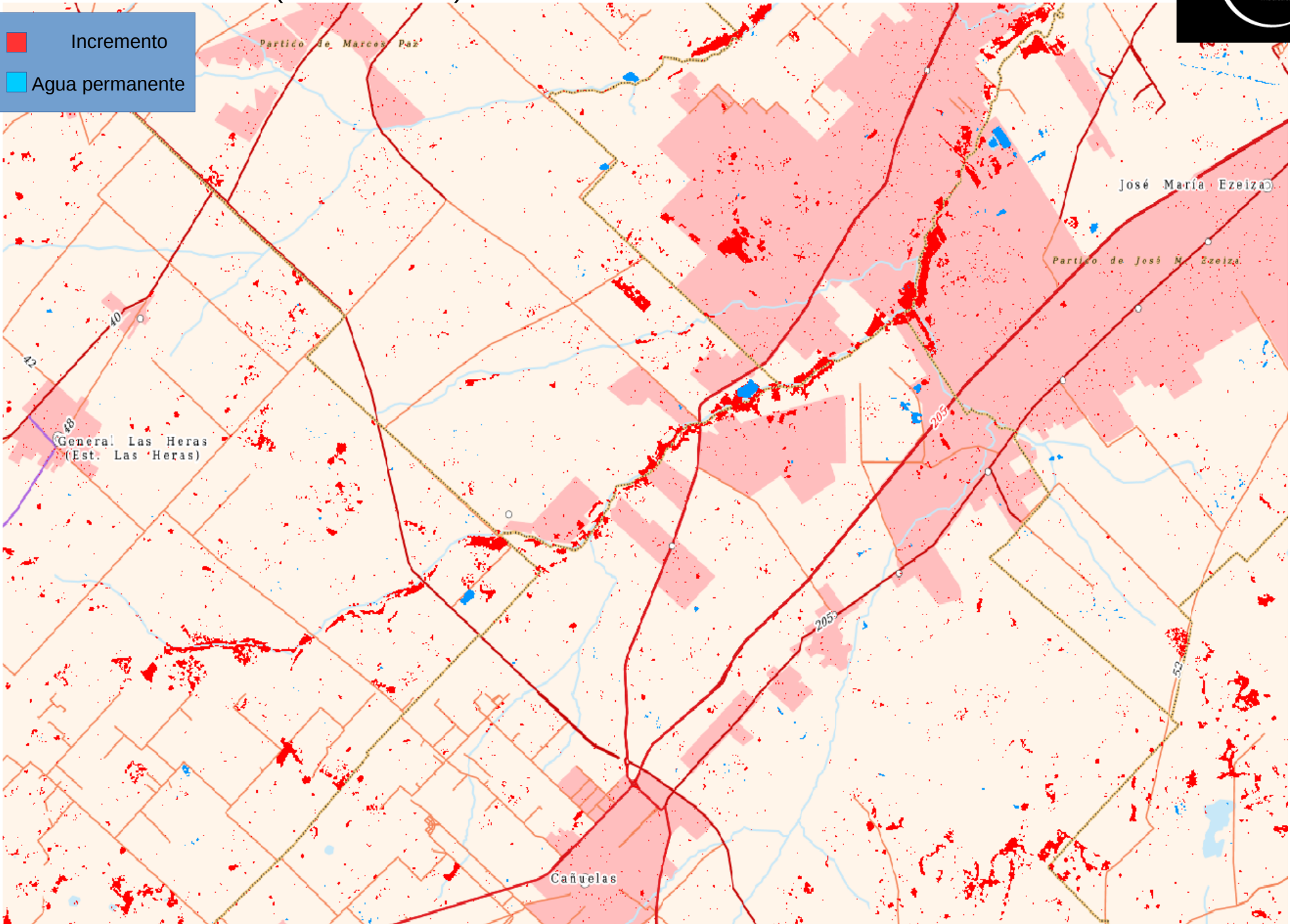
Área inundada: detección de cambios entre fechas 12/nov/2018 y 31/oct/2018\*

Cuenca del Matanza, provincia de Buenos Aires

Sensor: Sentinel 1B (SAR banda C)



Incremento  
Agua permanente

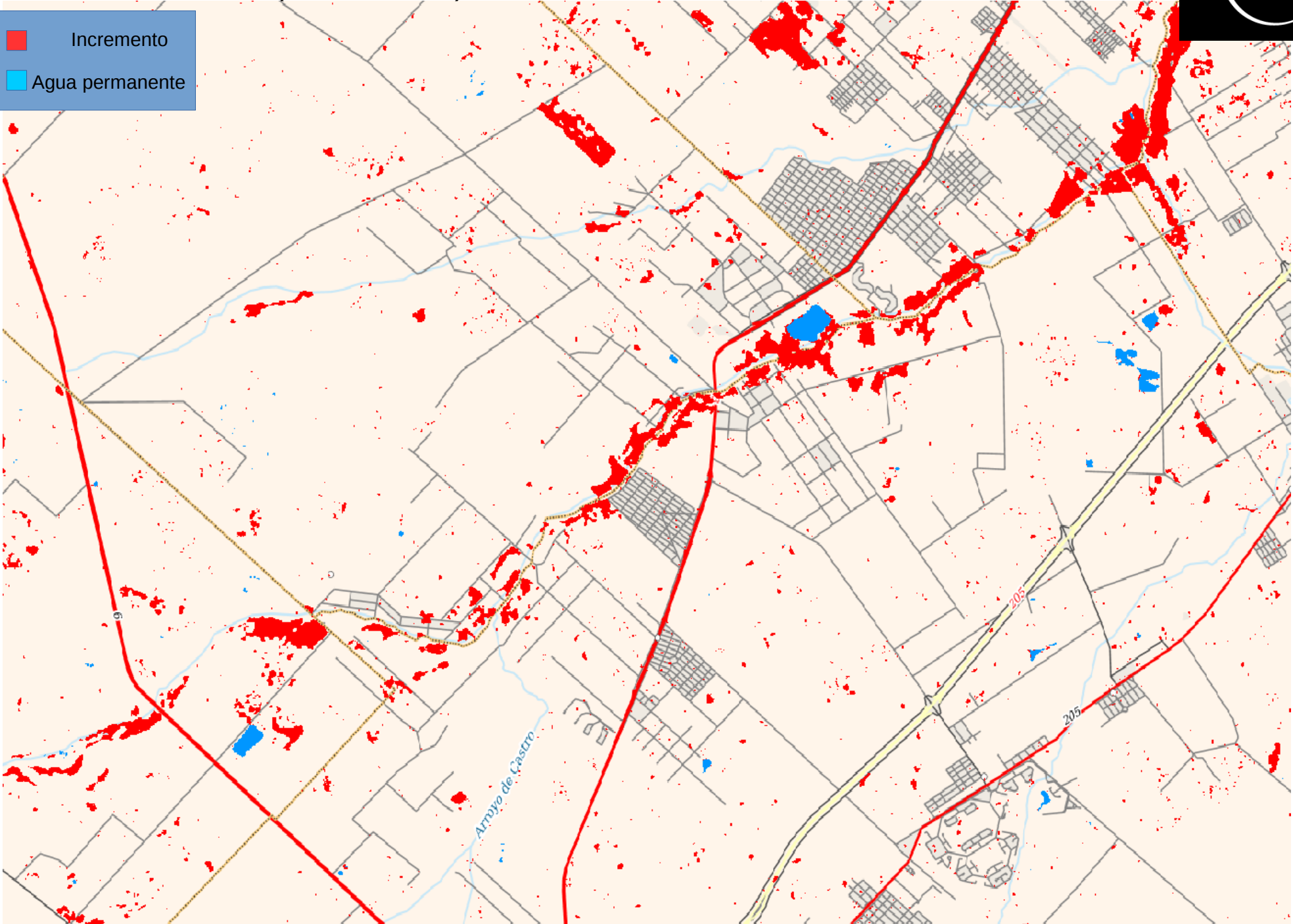


\*nota: la imagen puede contener errores de omisión y/o comisión debido, p. ej. a la presencia de edificaciones y forestaciones, entre otras causas.

Área inundada: detección de cambios entre fechas 12/nov/2018 y 31/oct/2018\*  
Cuenca del Matanza, provincia de Buenos Aires. Tramo de RN6 hasta confl. arr. Cañuelas  
Sensor: Sentinel 1B (SAR banda C)



- Incremento
- Agua permanente



\*nota: la imagen puede contener errores de omisión y/o comisión debido, p. ei., a la presencia de edificaciones y forestaciones, entre otras causas.