



Ministerio de Economía  
Secretaría de Obras Públicas  
Instituto Nacional del Agua



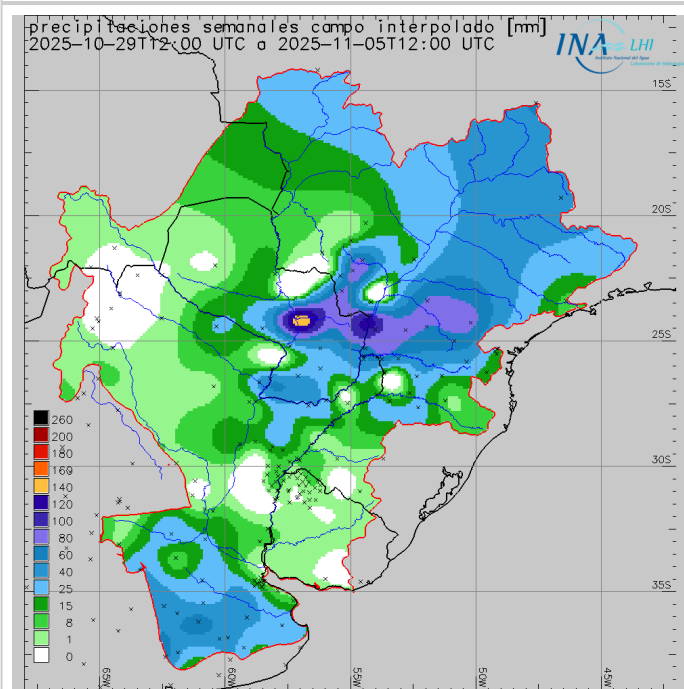
2025 - "Año de la Reconstrucción de la Nación Argentina"

# Reporte hidrometeorológico diario de la Cuenca del Plata

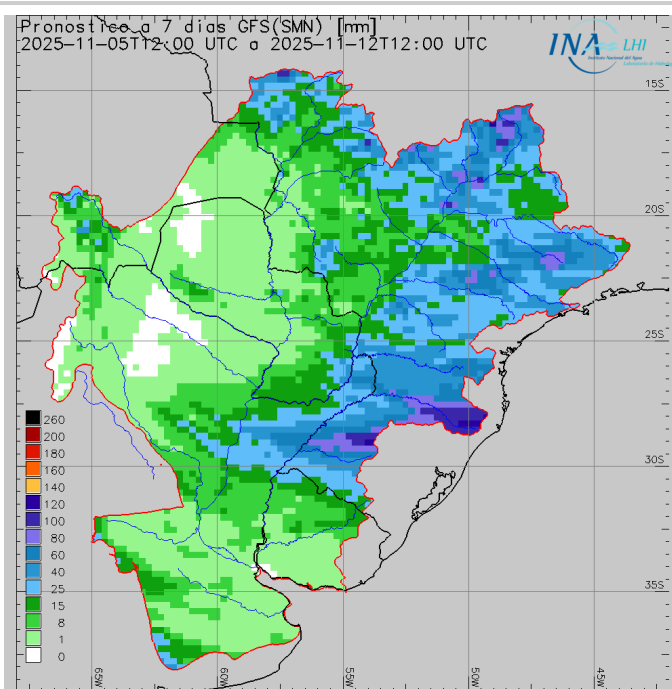
Fecha de actualización: 05/11/2025

## Situación meteorológica

Precipitación acumulada semanal



Pronóstico a 7 días



Las previsiones numéricas de precipitación para los próximos siete días indican el probable desarrollo de eventos precipitantes principalmente sobre el **sector nor-oriental** de la **Cuenca del Plata**, con acumulados mayoritariamente **moderados** y probabilidad de **núcleos abundantes**, con **mayores chances sobre la cuenca alta y media del río Uruguay** (en particular sobre las nacientes y sobre el aporte al tramo medio por margen izquierda). Asimismo, se prevén **acumulados medios areales leves o moderados** sobre la **cuenca alta del río Paraná** (con señales más fuertes sobre la vertiente oriental y norte), la cuenca del río **Iguazú** (mayoritariamente con montos moderados), la **cuenca propia de Yacyretá** (montos moderados) y los aportes por margen izquierda a la ruta **Corrientes - La Paz** del río Paraná argentino (leves o moderados). Finalmente, sobre la **porción**

restante de la cuenca del Plata se prevén lluvias con acumulados mayoritariamente leves o poco significativos.

## Situación hidrológica



Condición hídrica de los principales cursos de la Cuenca del Plata en territorio Argentino en base a la última observación de nivel o caudal en estaciones de referencia. Se calcula la frecuencia de superación (%) en el periodo 1991-2020 y se clasifica en 5 categorías. Adicionalmente se indica superación de niveles de alerta y evacuación.

Estación	Río	Nivel (m)	Alerta	Evacuación	Perspectiva	
Puerto Iguazú	Paraná	13,60 ↑	25,00	28,00	aguas medias	
Corrientes	Paraná	2,87 ↑	6,50	7,00	aguas medias	
Barranqueras	Paraná	2,84 =	6,00	6,50	aguas medias	
Goya	Paraná	3,02 ↑	5,20	5,70	aguas medias	
Reconquista	Paraná	2,60 =	5,10	5,30	aguas medias bajas/medias	
La Paz	Paraná	3,22 ↓	5,80	6,15	aguas medias bajas/medias	
Paraná	Paraná	2,29 ↓	4,70	5,00	aguas medias bajas/medias	
Santa Fe	Paraná	2,58 =	5,30	5,70	aguas medias bajas	
Victoria	Paraná/Delta	3,10 =	4,60	5,90	aguas medias bajas/medias	
Rosario	Paraná	2,25 ↓	5,00	5,25	aguas medias bajas	
San Fernando	Lujan	2,34 ↑	3,00	3,50	aguas medias/medias altas	
Puerto Pilcomayo	Paraguay	0,92 ↑	5,35	6,00	aguas bajas	
Puerto Formosa	Paraguay	2,19 ↑	7,80	8,30	aguas medias bajas	
San Javier	Uruguay	3,02 ↑	8,00	10,00	aguas medias/medias altas	
Santo Tomé	Uruguay	4,64 ↓	11,50	12,50	aguas medias/medias altas	
Paso de los Libres	Uruguay	4,15 ↓	7,50	8,50	aguas medias	
Concordia	Uruguay	5,35 ↓	11,00	12,50	aguas medias	
Concepción del Uruguay	Uruguay	2,21 ↑	5,30	6,30	aguas medias	
Boca Gualeguaychú	Uruguay	1,40 ↓	2,90	3,10		

Estación	Río	Caudal (m³/s)	Alerta	Evacuación	Perspectiva
Guaíra Porto	Paraná	10438 ↑	20000	25000	aguas medias
Represa Itaipú	Paraná	9037 ↑	20000	25000	aguas medias bajas/medias
Andresito	Iguazu	3640 =	5000	6500	aguas medias altas/altas
Confluencia	Paraná	12677 ↑	25000	30000	aguas medias
Yacyretá afluente	Paraná	14200 =	25000	30000	aguas medias
Yacyretá efluente	Paraná	14000 ↓	25000	30000	aguas medias

aguas altas   aguas medias altas   aguas medias   aguas medias bajas   aguas bajas

## SISTEMA PARAGUAY - IGUAZÚ - PARANÁ:

- El caudal del **Alto Paraná en Guairá** persiste en ascenso, en asociación al incremento del aporte en ruta. A corto plazo se prevé que continúe en ascenso/culminación, oscilante en punta en aguas medias, puesto la previsión de aporte en ruta sostenido durante los próximos 4 días y la erogación estable desde el sector regulado.

- El **río Iguazú en Andresito** se observa oscilante en la **franja límite aguas medias altas/altas**. Se prevé que al menos continúe oscilante/descenso en aguas medias altas. Por otro lado, en plazo de 5 días podría observarse el desarrollo de eventos precipitantes sobre la totalidad de la cuenca, por lo que todavía existen chances de registrarse nuevos repuntes en aguas medias altas/altas, con mayor probabilidad hacia el 8/11, debido al bajo déficit hídrico observado actualmente.

- El **río Paraguay en Formosa** persiste en **ascenso ocasional en aguas medias bajas** (ídem patrón, en aguas bajas en Puerto Pilcomayo). A corto plazo se prevé que persista en ascenso.

- En **Yacyretá**, la **afluencia** se observó en ascenso. Actualmente se lo observa **oscilante en punta, en aguas medias**. A corto plazo, se prevé que se sostenga oscilante en punta en culminación y luego con gradual descenso en aguas medias. Asimismo, sobre la base de la perspectiva meteorológica es posible que el descenso se atenúe, con mayores chances a partir del 7/11 (posible incremento leve/moderado del aporte en ruta, en combinación con variaciones probables variaciones del aporte del río Iguazú y del Alto Paraná), con probabilidad de sostenerse oscilante en aguas medias. La **erogación** se observó con base en la franja límite aguas bajas/medias bajas, en valores superiores a los observados durante la transición septiembre - octubre. Actualmente, se observa con **punta sostenida (amesetada) en culminación del último repunte, en la franja límite aguas medias/medias altas**. A corto plazo, en asociación a la previsión meteorológica sobre las áreas generadoras de caudal, todavía se proyecta que persista oscilante en aguas medias, en asociación a la previsión de lluvias sobre las áreas generadoras de caudal y al bajo déficit hídrico actual.

- El **río Paraná en Corrientes - La Paz** exhibe **recuperación de base en aguas medias bajas**, tras observarse oscilante en descenso, en sintonía con el patrón registrado en la erogación de Yacyretá y el aporte estable/en leve ascenso del río Paraguay. A corto plazo **se prevé que continúe oscilante/en ascenso, con dinámica en rango de aguas medias bajas a medias**, en asociación a la erogación proyectada en Yacyretá, con probabilidad de persistencia en plazo de 7 - 15 días, en combinación con la previsión actual sobre las áreas generadoras de

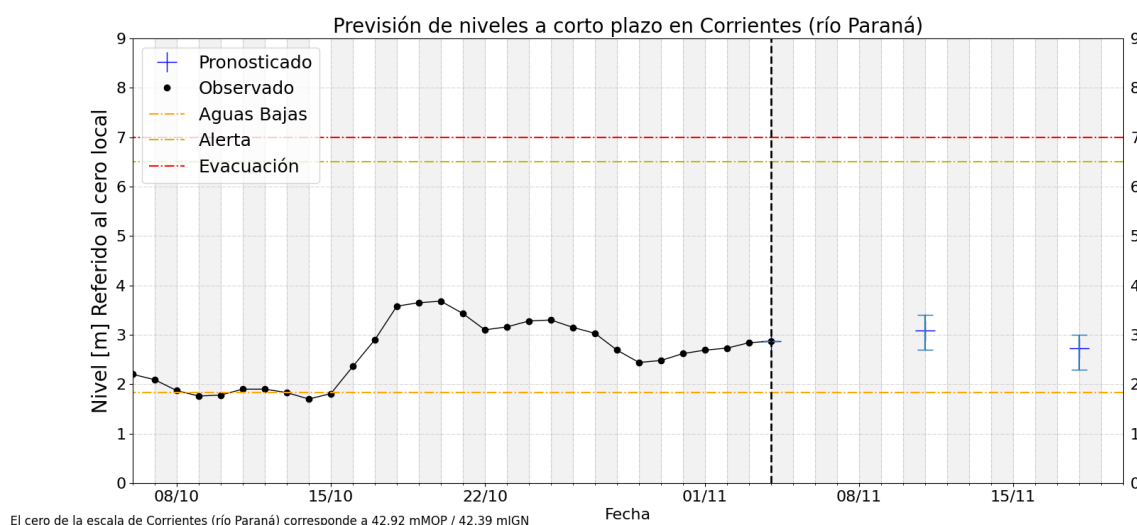
caudal. Aguas abajo, en Santa Fe - Paraná/Rosario, se observó en culminación del último tránsito, con puntas sostenidas en la franja límite aguas medias bajas/medias, últimamente con leve descenso en los valores diarios. A corto plazo se prevé que el descenso se atenúe progresivamente, para exhibir un nuevo ascenso en aguas medias bajas/medias, posiblemente de amplitud semejante al precedente.

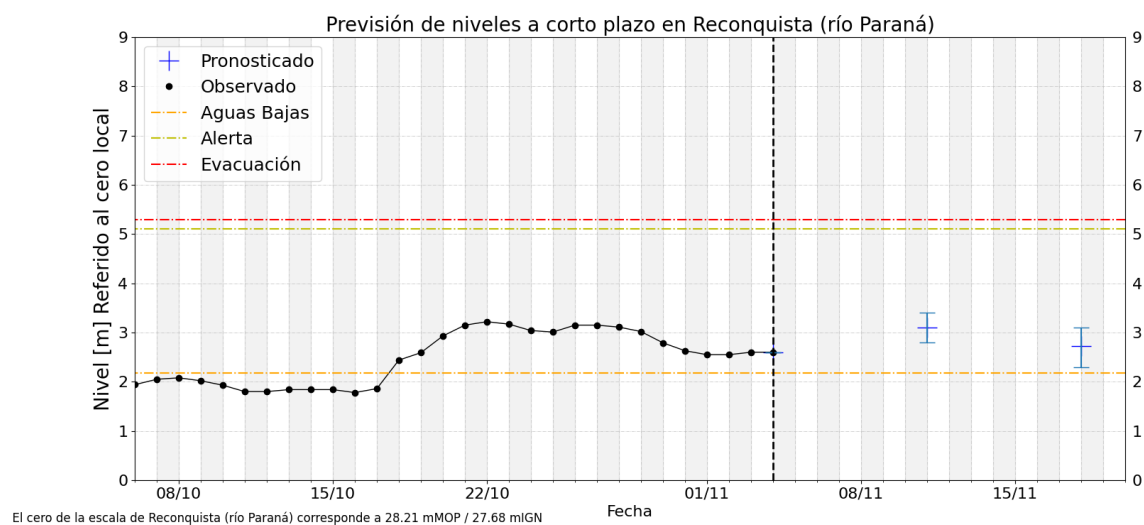
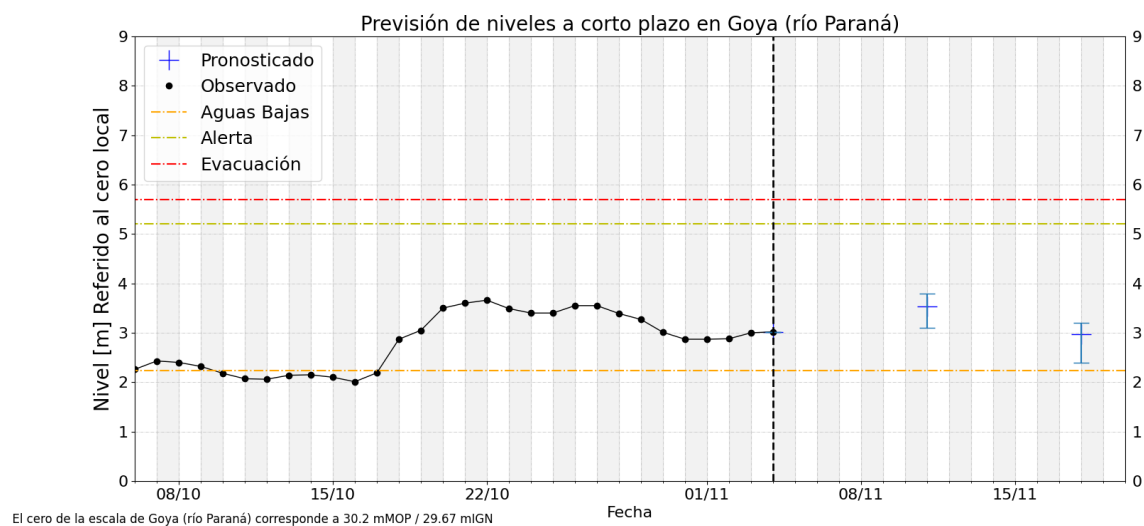
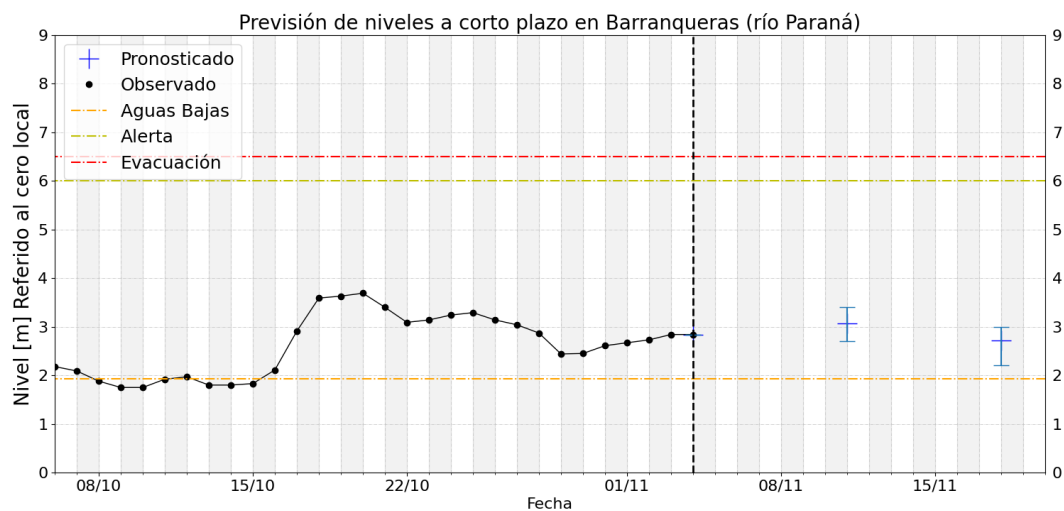
## SISTEMA URUGUAY:

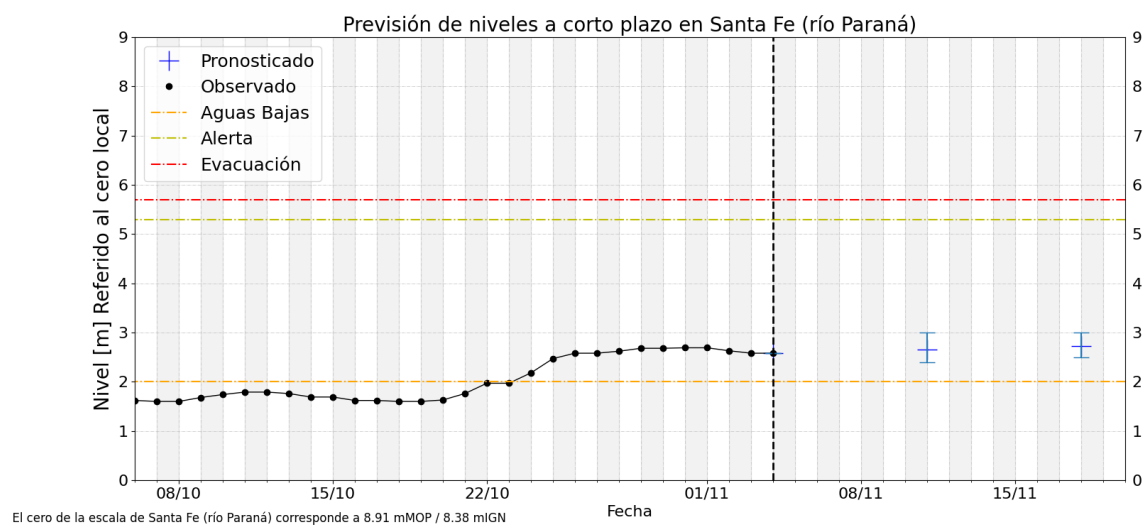
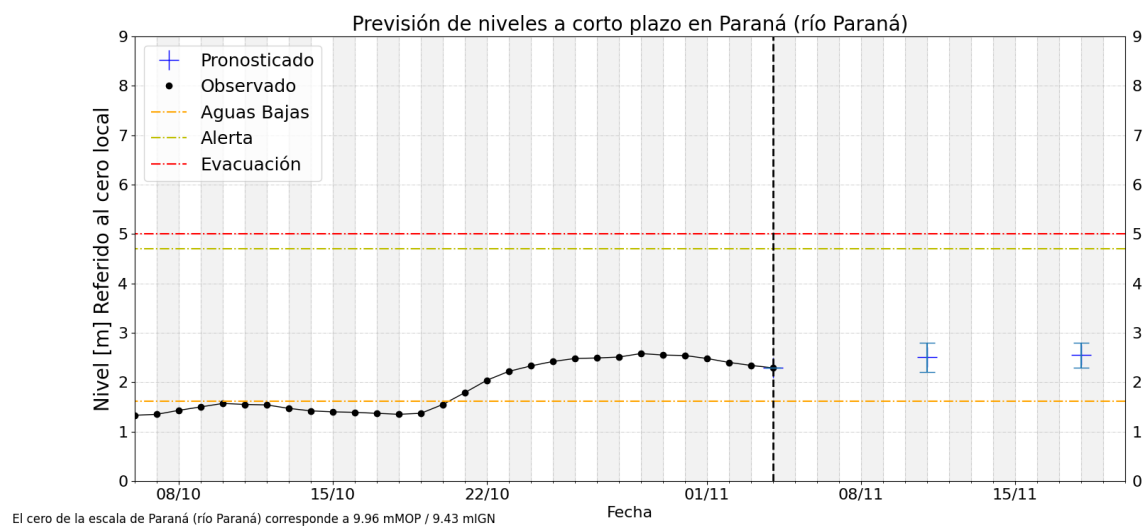
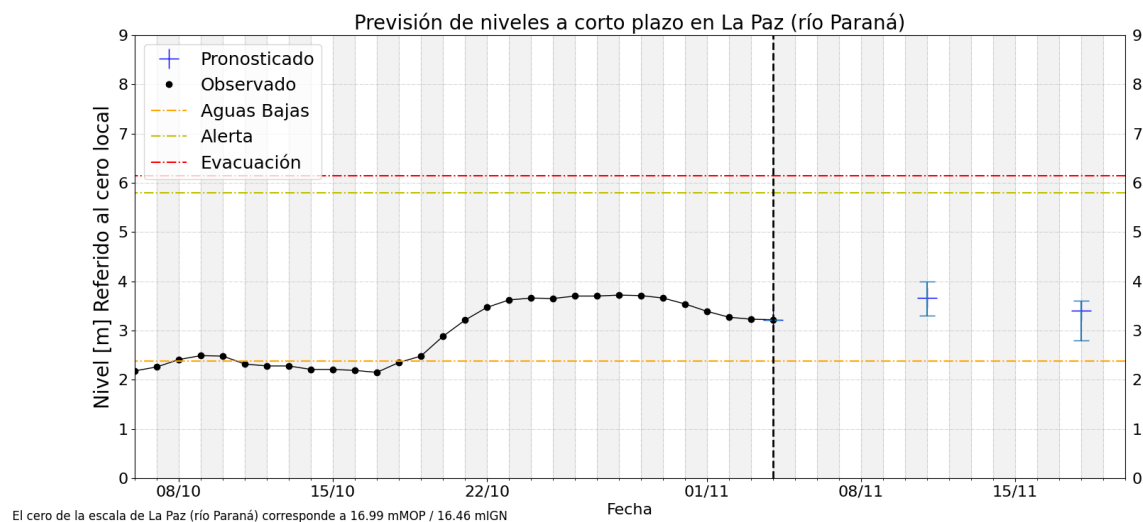
- En el tramo **El Soberbio - San Javier** se observa sosteniendo el **mínimo semanal en valores semejantes al ciclo precedente y todavía oscilante con puntas en aguas medias altas**. La perspectiva meteorológica, en combinación con un bajo déficit antecedente, todavía imponen probabilidad de nuevos repuntes en aguas medias altas (o en franja límite medias altas/altas), con mayores chances entre los días 7/11 y 9/11. En **Paso de los libres** se lo observó **oscilante sobre tendencia general de gradual descenso en aguas medias**. Se prevé que persista con gradual descenso, si bien atenuándose y con posibilidad de registrarse oscilaciones por repuntes acoplados (con puntas en aguas medias o medias altas), con chances a partir del 10/11, en asociación a la perspectiva hidrometeorológica aguas arriba.

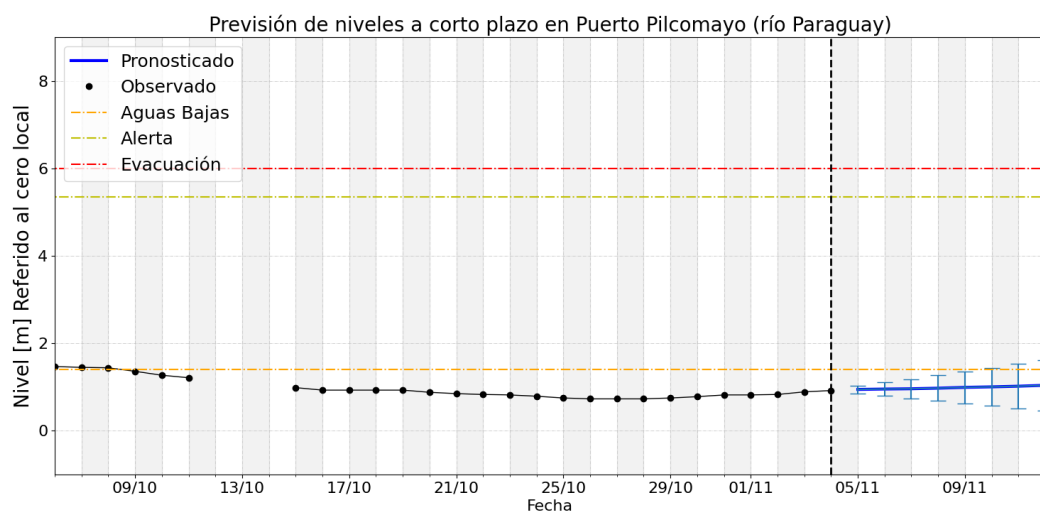
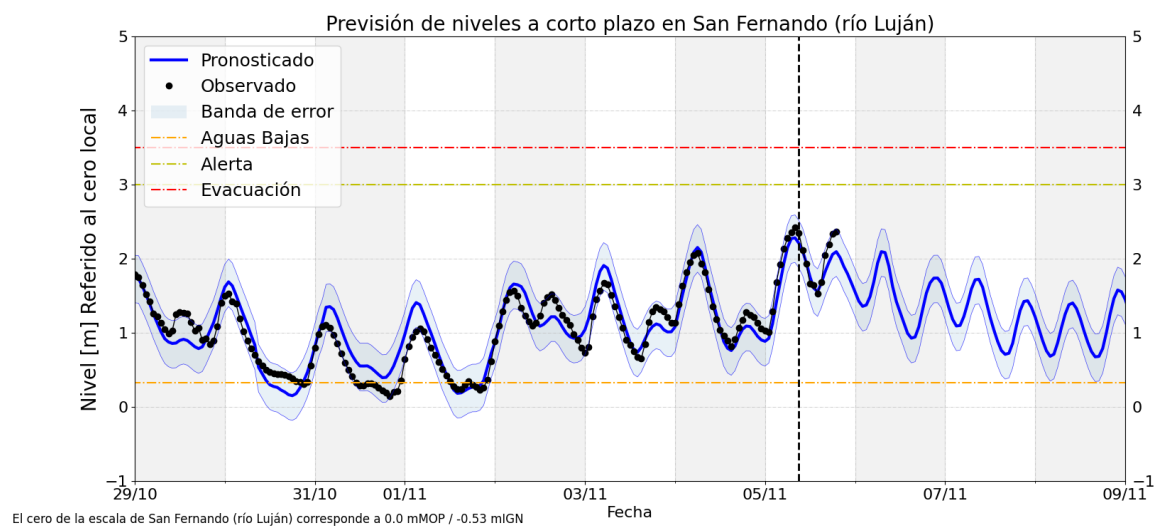
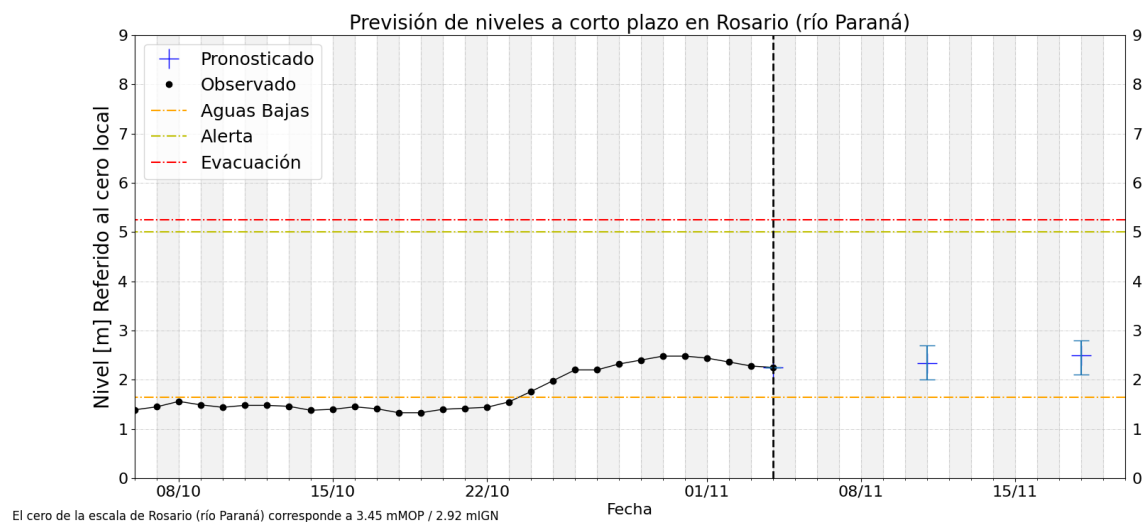
- La **afluencia a Salto Grande** se observa **oscilante/en leve ascenso**, en valores de **aguas medias**. Asimismo, los volúmenes **erogados** se observaron en **ascenso**, en sintonía con la afluencia, en **aguas medias**. Se prevé que persista oscilante, sobre un nivel medio sin variaciones muy significativas. Sobre el **tramo inferior**, las alturas hidrométricas aguas abajo del embalse muestran leve repunte, todavía **con tendencia de base sostenida en aguas medias**, con oscilaciones en asociación a la descarga del embalse.

## Gráficos de nivel observado y previsión

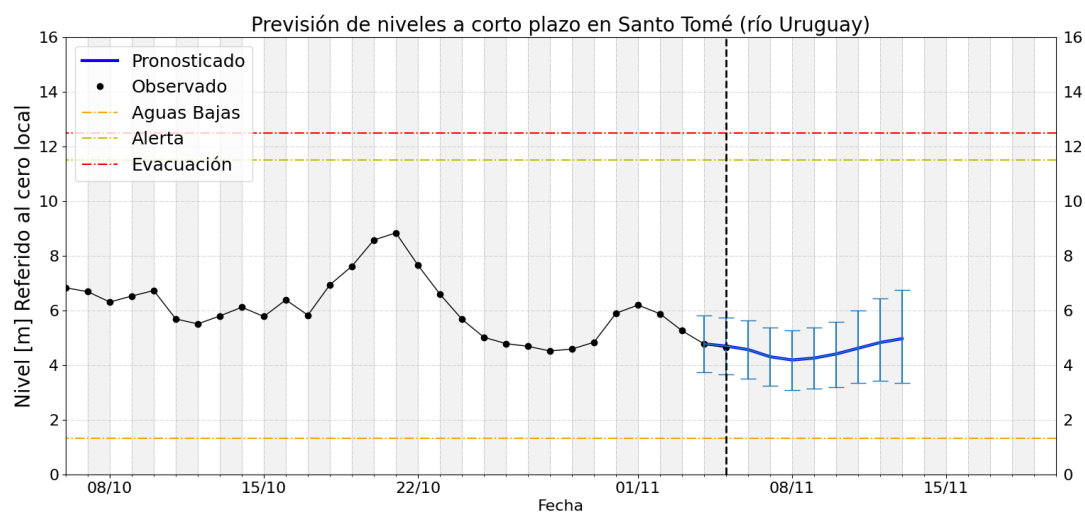
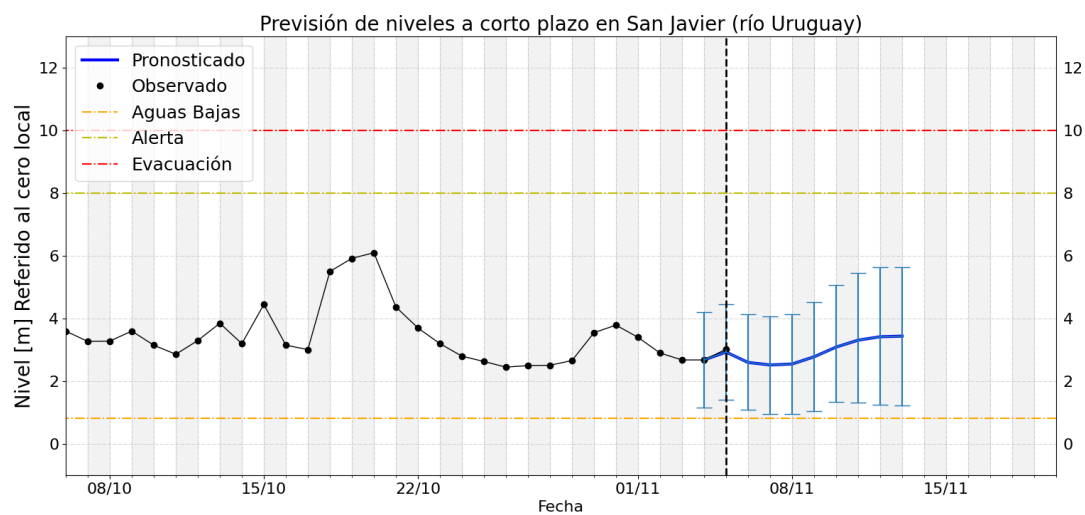
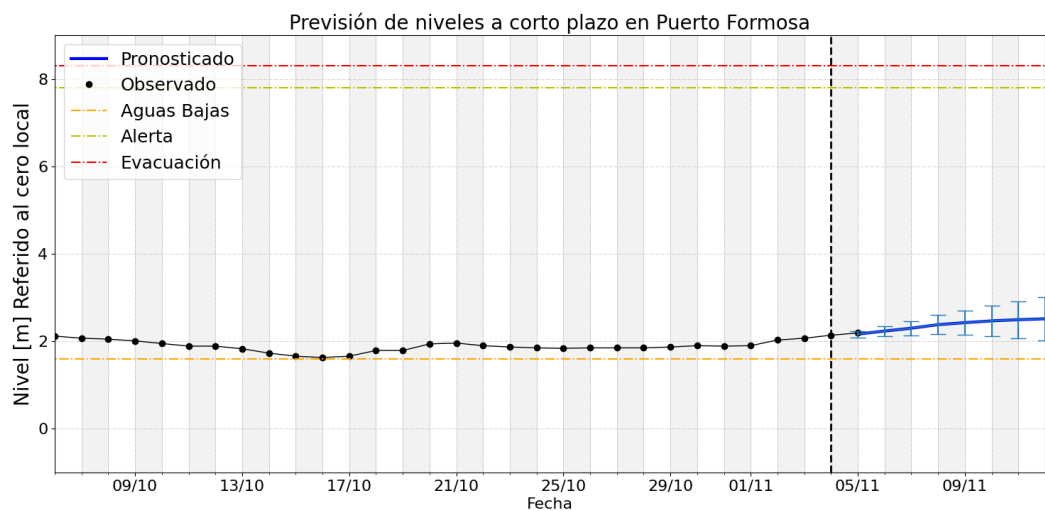


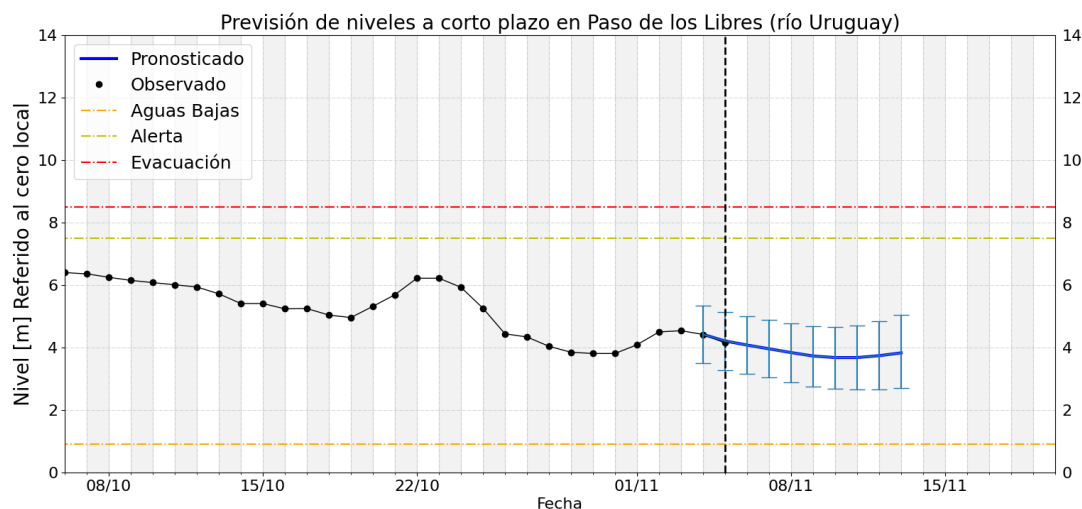












## Notas

- Los pronósticos del río Paraná (tramo medio) se actualizan los días martes (a 7 y 14 días) y viernes (4 y 11 días)
- Los pronósticos del río Uruguay se actualizan los lunes, miércoles y viernes.
- Para mayor seguimiento los productos operativos y experimentales de monitoreo, pronóstico y perspectiva pueden consultarse en:
  - <https://ina.gob.ar/alerta/> (sitio del Alerta Hidrológico de CDP del INA)
  - <https://alerta.ina.gob.ar/pub/mapa> (mapa web, productos puntuales y areales)
  - <https://alerta.ina.gob.ar/a5/secciones> (series de observaciones y previsiones numéricas de nivel o caudal)
  - <https://ina.gob.ar/alerta/index.php?seccion=10> (previsiones numéricas Delta del Paraná)
- Niveles de aguas altas son aquellos valores que se igualan o exceden en el 5% o menos de los registros disponibles, en el sitio de medición.
- Niveles de aguas medias altas son aquellos valores que se igualan o exceden entre el 25% y el 5% de los registros disponibles, en el sitio de medición (por encima de los normales).
- Niveles de aguas medias son aquellos valores que se igualan o exceden entre el 75% y el 25% de los registros disponibles, en el sitio de medición (normales).
- Niveles de aguas medias bajas son aquellos valores que se igualan o exceden entre el 95% y el 75% de los registros disponibles, en el sitio de medición (por debajo de los normales).
- Niveles de aguas bajas son aquellos valores que se igualan o exceden en más del 95% de los registros disponibles, en el sitio de medición